

AiriSpa - Das aufblasbare Spa mit Hochdruck



Benutzer Handbuch

www.sprudelbad.li

www.whirlpool-bath.ch

Bring-In Garantie

Dieses Produkt hat ein 1 Jahre Garantie.
Jeder Schaden muss direkt an den Verkäufer
Baumann Whirlpools gemeldet werden.



Die Garantie beinhaltet:

1) Tag 1 – 30

Wenn innerhalb der ersten 30 Tage nach dem Kauf ein Defekt auftritt muss der Kunde den Verkäufer per Mail kontaktieren.

Mail Adresse: info@sprudelbad.li

Jegliche Reparaturkosten (ausser Porto) entfallen.

Schäden durch unsachgemässe Handhabung oder falscher Chemieeinsatz sind von der Garantie ausgenommen!

Bevor Sie den Support kontaktieren, müssen Sie folgende Informationen zur Hand haben:

Beleg von Verkäufer mit Kaufdatum.

Genau Fehlerbeschreibung. Was geht nicht, was haben Sie gemacht, seit wann geht es nicht mehr, können Sie den Fehler reproduzieren.

2) Tag 31 - 365

Bei jeglichem Defekt nach dem 31. Tag muss der Kunde den Verkäufer wie bei Punkt (1) kontaktieren. Der Kunde muss eine Servicegebühr über sFr. 100.-- entrichten. Das defekte Teil muss zum Verkäufer retourniert werden. Dort wird es geprüft, repariert und an den Kunden zurück geschickt.

INSTALLATION ANWEISUNGEN

Wo aufstellen

Das Sprudelbad sollte wenn immer möglich auf einer ebenen Fläche aufgestellt werden. Auf einem Kaltboden müssen Isolationsplatten verwendet werden. Sonst braucht es zuviel Heizleistung und das Wasser erreicht nicht die maximale Temperatur von 39-40 Grad.
-> Platten bei Baumann Whirlpools erhältlich.

Elektrisch

Eine abgesicherte und wetterfeste Leitung ist ein Muss. Im Kabel der Pumpe ist ein FI Schalter enthalten.

Aufstellen in Gebäuden

Wird nur in Räumen mit einem Wasserablauf empfohlen. Ebenso muss bedacht werden, dass das Pumpengeräusch in einem geschlossenen Raum lauter wahrnehmbar ist als im Freien.

INHALT

Prüfen Sie dass alle Teile enthalten und unbeschädigt sind. Defekte Teile müssen umgehend an info@sprudelbad.li gemeldet werden.



| | |
|--------------------------|------------------------------|
| 1. Luft Bügel | 7. Pumpenanschluss Abdeckung |
| 2. Pumpe | 8. Füße für Pumpe |
| 3. FI Schalter | 9. Schlauch zum Aufblasen |
| 4. Innenhülle | 10. Handpumpe |
| 5. aufblasbare Abdeckung | 11. Schaumstoff Unterlage |
| 6. Isolation Abdeckung | 12. Aufblasbare Sitze |

Sprudelbad Aufbau

Achtung: Um die farbige Aussenhaut installieren zu können, muss die Pool Hülle ca. zu 50% aufgeblasen sein.

1. Alle Teile auspacken und mit dem Schema der vorherigen Seite vergleichen.
2. Ausbreiten der Innenhülle (4), Pumpenanschluss Abdeckung (7) und aufblasbaren Abdeckung (5).
3. Entfernen des Klebbandes am Luftanschluss der Innenhülle



4. Anschliessen der 3 Füße an die Pumpe
5. Anschliessen des Schlauch zum Aufblasen oben an die Pumpe



Sichern Sie den Luftschlauch mit dem Sicherungsstift!

Achtung: Das ratternde Geräusch der Pumpe ist normal und kommt von der Wasserpumpe die trocken läuft. Bis zu 15 Minuten darf diese trocken laufen.

6. Adapter um die Innenhülle aufzublasen.

Das Ventil hat 2 spezielle Funktionen, da die Innenhülle mit Druckluft gefüllt wird.

Luft rein lassen ohne Druck zu verlieren

Wenn der gelbe Knopf auf dem Ventil runter gedrückt, nach links gedreht und wieder los gelassen wird, kann Luft in die Hülle geblasen werden ohne Luft zu verlieren.

Luft ausblasen

Wenn der gelbe Knopf auf dem Ventil runter gedrückt, nach rechts gedreht und wieder losgelassen wird, entweicht die Luft auf der Druckhülle.



Adapter

Der Adapter welcher an die Innenhülle passt steckt auf dem Schlauch der Handpumpe. Der Adapter besteht aus 2 breiten Kunststoffringen und einer schwarzen Gummidichtung. Damit das Anschlussstück auf den oberen Anschluss passt, entfernen Sie die Gummidichtung und einen Ring, stecken die Dichtung zurück auf den Adapter.



7. Anschliessen des Stromsteckers und drücken des "Turbo Wave On/Off" Knopf um das Gebläse zu starten.

Achtung: Das Gebläse kann die Innenhülle nur bis zu 80% aufblasen. Abstellen der Pumpe und die restlichen 20% mit der Handpumpe aufblasen, zusammen mit der Druckluftanzeige. Der Druckwert sollte zwischen 7-8 PSI liegen.

8. Mit Hilfe des Gebläses die aufblasbare Abdeckung und Pumpenanschluss Abdeckung aufblasen. *Nicht überfüllen*

9. Abstellen der Pumpe.

10. Plazieren der weissen Unterlage unter das Pool. Da für beide Personen Wassersitze im Pool eingebaut sind, braucht es diese Matte nur in der Mitte.

11. Schliessen Sie erst das grosse Luftrohr unten an die Pumpe an. Dann die beiden kleinen Wasseranschlüsse.

Achtung: Stellen Sie sicher dass in allen Anschlüssen eine Gummidichtung enthalten ist. (Standardmässig enthalten). Wenn vorhanden verwenden Sie eine 2 in den beiden oberen Wasseranschlüssen. So wird der Druck auf die Schraubnüsse vermindert.

12. Stecken Sie den Luftbügel auf die beiden grossen Öffnungen oben auf der Pumpe. Diese halten auch ohne Schrauben, können aber auch angeschraubt werden.



FÜLLEN DES POOLS

Tipp: Wenn Sie eine Entkalkungsanlage besitzen, füllen Sie das Wasser mit entkalktem Wasser.

1. Stellen Sie sicher dass die Pumpe noch nicht gestartet ist.
2. Entfernen Sie die 3 Schutzkappen im Pool Inneren und verwahren Sie diese an einem sicheren Ort auf.
3. Füllen Sie das Becken mit 2 cm Wasser. Streichen Sie mit den Händen alle Falten und Wölbungen am Boden raus. Starten Sie in der Mitte Richtung Wände. Dann füllen Sie die beiden Wassersitze mit Wasser und drücken die Luft raus. Nun füllen Sie das Pool bis 2-3cm über der maximalen Wasserlinie.
4. Fluten Sie den Wassertank indem Sie das Entlüftungsventil im Gegenuhrzeigersinn öffnen. Wenn geflutet (kein Blubbern mehr) schliessen Sie das Ventil wieder.
5. Schliessen Sie die Pumpe an den Strom an und drücken Sie auf der FI Schaltung am Kabel den oberen Knopf. Wenn das rattern nicht leise wird, wiederholen Schritt 4



6. Breiten Sie die Isolationshülle auf dem Pool aus und befestigen die Riemen an den Eckpfosten.
7. Um das Pool kindersicher zu machen schliessen die Verschlüsse mit den kleinen Schlüssel ab.



verriegelt



entriegelt

TEMPERATUREN KONTROLLE

1. Während des Standard Betriebes zeigt die Anzeige die aktuelle Wassertemperatur an.
2. Um diese anzupassen, drücken Sie auf die Pfeil Taste nach oben um die Temperatur zu erhöhen, oder Pfeil nach unten um die Ziel Temperatur zu senken. Die eingestellte Temperatur blinkt kurz auf und die Anzeige wechselt wieder auf die aktuelle Temperatur.

Achtung: Die Anzeige geht nur von +16 Grad bis +40 Grad. Wenn sich die Starttemperatur unter 16 Grad befindet, kann die Anzeige längere Zeit auf 16 Grad verharren, bis diese 17 Grad anzeigt.

3. Das Pool ist so konzipiert, dass die eingestellte Temperatur gehalten wird. Heisst wenn Kühler schaltet die Heizung zu, wenn erreicht, schaltet sie aus. Die Wasserzirkulation läuft aber immer, auch wenn nicht geheizt werden muss. Der Stromverbrauch für diese ist wie eine 40W Glühbirne.
4. Im Falle eines Stromunterbruchs wird die Zieltemperatur auf 38 Grad gesetzt.

ERSTE CHEMIE BEIGABE

Wenn das Pool mit frischem Wasser gefüllt ist:

- ✓ Vor der Chemie muss kalkbindendes Mittel in das Wasser gegeben werden wie Calcinex.
- ✓ Danach 3 Tabletten Aquabrome Spa in den Dosierschwimmer legen und in das Poolbecken reinlegen.
- ✓ Wenn das Wasser heiss ist und nach 1-3 Tagen die Wände im Pool noch immer stark schleimig, prüfen Sie den pH Wert und passen Sie ihn an.

Achtung: Wann immer Wasser frisch in das Becken gefüllt oder nachgefüllt wird, **muss** ein kalkbindendes Mittel wie Calcinex erneut ins Wasser gegeben werden.

SPRUDEL FUNKTION

Um das Luftgebläse zu starten drücken Sie den Knopf "Blower". Die Luft wird von aussen durch das grosse untere Luftrohr in das Poolbecken gepresst. Die Luft füllt den Luftschlauch am Boden des Innenbeckens und blubbert rundherum. Nach 15 Minuten stellt das Gebläse ab, kann aber wieder gestartet werden. Die Abkühlung durch das Einblasen von kühler Aussenluft wird nach dem Abschalten des "Blowers" durch die Heizung wieder ausgeglichen.

Das Wasser wird durch einen Papier Kartuschen Filter gereinigt, welcher direkt in der Pumpe integriert ist. Wenn dieser verschmutzt ist kann der Wasserfluss in der Pumpe beeinträchtigt werden was zu einem Heizungsausfall führen kann. Wöchentliches Reinigen des Filters wie auch auswechseln dieses min. alle 6 Monate verhindert dies.

Schauen Sie unter **Support und Unterhalt** für mehr Informationen

CHEMIE EINSATZ

Jedes Pool braucht Pflege und Chemie. Im Labor werden ab 37 Grad Bakterien gezüchtet.

Chlor

- + Günstig in der Anschaffung
- Trocknet Kunststoff und Plastik aus und macht diesen brüchig
- Riecht bei hohen Temperaturen stark nach Chlor
- Bleicht die Innenhülle aus die dann weiss wird

SpaBalancer

- + Laut Werbung keine andere Chemie notwendig
- Zu teuer
- Kalk wird nicht gebunden sondern absorbiert und liegt am Boden des Pools als weisse Schicht
- Ohne Sprudel ist das Wasser klar, stinkt nach faulen Eiern
- Metallteile verkalken, verschlammen oder oxidieren.

Brom

- + nach Chlor auch günstig im Erwerb
- + Wirkt wie Chlor riecht aber nicht so stark wie Chlor
- Gibt Wassertrübungen was mit Chlor nicht passiert dafür werden die Kunststoffteile nicht ausgetrocknet und ausgebleicht
- Trübungen werden mit Regenerationspulver beseitigt

Aktivsauerstoff

- + Riecht nicht
- + Hautfreundlich
- Teuer im Einsatz
- Tägliche Pflege nötig
- Bei Wassertrübungen muss trotzdem mit Chlor gearbeitet werden

Wir haben schon alle obigen Mittel getestet und eingesetzt und der Einsatz von Brom hat uns überzeugt. Brom reinigt gut und ist kostenfreundlich.

SUPPORT UND UNTERHALT

Vinyl Innen Hülle

1. Leeren Sie das Innenbecken ca. alle 3-6 Monate je nach Gebrauch und Wasserqualität. Wenn das Wasser trüb wird und die gebräuchlichen Reinigungsmittel dies nicht beheben, sollten Sie das Wasser auch wechseln.
2. Wenn geleert, säubern Sie dann Innenbecken nur mit einem Putzlappen und sauberem Wasser. Putzmittel sind fast nicht mehr auszuwaschen und können Schaum verursachen. Vermeiden Sie den Einsatz von Stahlbürsten oder aggressiven Putzmitteln gänzlich.
3. Entnehmen und Reinigen Sie Ihren Filter einmal pro Woche. Gutes Auswaschen mit dem Wasserschlauch wie auch Entfernen des schwarzen Kohlestoffteiles am unteren Ende des Filters. Auch dieses Teil gut auswaschen und wieder einsetzen. Die Heizung läuft nicht mit zu stark verschmutzten Filter da die Wasserzirkulation nicht mehr richtig gewährleistet ist.
4. Eine Reparatur der Innenhülle oder aufblasbarem Abdeckung kann mit dem Set gemacht werden, welches dabei ist.

Wasser ablassen

Um das Wasser zu wechseln oder abzulassen, stellen Sie die Pumpe ab und unterbrechen die Stromzufuhr.

Entweder verwenden Sie eine kleine Saugpumpe um das Wasser abzusaugen, oder Sie öffnen die Luftleitung unten an der Pumpe. Dadurch läuft das Wasser langsam bis zur Leitung ab. Den Rest auskippen oder 1-2 Wände rausnehmen und das Wasser ableiten.


Filter reinigen

1. Schrauben Sie den Filtertank Deckel auf
2. Nehmen Sie beide Deckel ab und ziehen den Filter heraus.
3. Schliessen Sie die Deckel wieder, da sonst Wasser entweichen kann.
4. Reinigen Sie den Filter. (Gartenschlauch oder Wasserhahn)
5. Öffnen Sie die Filtertank Deckel wieder, stecken den Filter zurück und verschliessen den Filtertank wieder. Achten Sie darauf, dass die Filtertank Dichtung auf dem Filtertank aufliegt.
6. Wenn die Pumpe rattert, entlüften Sie den Tank indem Sie das Entlüftungsventil im Gegenuhrzeigersinn aufdrehen
-> die Luft entweicht und schliessen sie das Ventil wieder.



SERVICE UND PROBLEMBEHEBUNG

| Problem | Ursache | Was machen |
|--------------------------------|---|--|
| Pumpe erzeugt Sauggeräusche | Filter schmutzig oder verbraucht Wasseransaugteil in Pool verschmutzt Nicht alle Deckel an Innenhülle entfernt | <ul style="list-style-type: none"> ○ Filter wechseln oder Deckel weg ○ Oberes T-Stück von Schmutz reinigen  |
| Lautes quietschen | Wasserpumpe läuft trocken. 3 Deckel in Innenhülle entfernen. | <ul style="list-style-type: none"> ○ Wassertank fluten. ○ Ventil an Deckel entlüften ○ Alle 3 Deckel abnehmen |
| Schmutz läuft aus Filtertank | Wasser stark verschmutzt | <ul style="list-style-type: none"> ○ Wasser wechseln. Pumpe mit Schlauch gut durchspülen |
| Wenig Warmwasserfluss | Filter verschmutzt oder verbraucht Heizröhre verkalkt | <ul style="list-style-type: none"> ○ Filter reinigen oder wechseln ○ Prüfen ob Wasserpumpe läuft ○ Beide Wasserleitungen in Pumpe mit Schlauch durchspülen. Mit Entkalker Leitungen über Nacht spülen. |
| Kalk am Boden | Zuwenig kalkbindende Mittel wie Calcinex | <ul style="list-style-type: none"> ○ Mehr Calcinex bei Neufüllung oder Nachfüllen ins Wasser begeben. |
| Wasserzirkulation läuft nicht | Wasserpumpe verklemmt oder durch Ablagerungen verhockt. | <ul style="list-style-type: none"> ○ Filtertank öffnen und Filter rausnehmen ○ Mit kleinem Schraubenzieher dem Propeller unten im Tank einen "Schubs" geben |
| Wasserzirkulation sehr schwach | Filter verschmutzt Heizröhre verkalkt | <ul style="list-style-type: none"> ○ Filter reinigen oder ersetzen. ○ Entfernen Sie den Filter aus dem Tank. Wassereinfluss mit dem Finger auf Stärke prüfen. Wenn immer noch schwach, an Support mailen auf: info@sprudelbad.li |
| Heizung läuft nicht | Filter zu stark verschmutzt oder verbraucht | <ul style="list-style-type: none"> ○ Filter reinigen oder wechseln. |

| | | | |
|--------------------------------|---------------------------|--|---|
| | | <ul style="list-style-type: none">○ Mit Finger beim unteren Anschluss in Pool Wassereinfluss für ein paar Sekunden zuhalten. Beim Öffnen des Anschlusses muss warmes Wasser spürbar sein. Wenn nicht, Reparatur. |  |
| Anzeige zeigt OH, EN1 oder EN2 | Fehlfunktion der Sensoren | <ul style="list-style-type: none">○ An Support mailen auf: info@sprudelbad.li | |

HINWEISE ZU POOLPFLEGE

Hinweise zur Schwimmbadpflege

| Problem | Mögliche Ursache | Abhilfe |
|--|---|---|
| 1) Trübes Wasser, glitschige Wände | pH-Wert zu hoch oder zu tief zu wenig Brom verschmutzter Filter | <ul style="list-style-type: none"> ○ pH-Wert messen, mit pH-Minus/Plus auf optimalen Wert einstellen ○ Hat's noch Brom Tabletten im Dosierschwimmer? ○ Filter mit Wasser ausspülen oder wechseln |
| 2) Kalkablagerungen, rauhe Beckenwände, milchiges Wasser | Gesamthärte im Badewasser zu hoch | <ul style="list-style-type: none"> ○ zuwenig kalkbindendes Mittel wie Calcinex, pH-Wert prüfen und angleichen wenn falsch. |
| 3) Korrosion an Metallteilen | pH-Wert zu niedrig Chlorgehalt zu hoch (bei Chloreinsatz) | <ul style="list-style-type: none"> ○ pH-Wert messen und mit pH-Plus/Minus einstellen. |
| 4) Trübes und milchiges Wasser | Filtration ungenügend Zu viele gelöste Fettstoffe Filter verschmutzt oder verbraucht Organische Verunreinigungen Falscher pH-Wert | <ul style="list-style-type: none"> ○ Filter prüfen, spülen oder ersetzen ○ pH-Wert messen und einstellen ○ Bromschock, 1 Dosierschwimmer mit Bromregenerator füllen und über Nacht im Badewasser belassen. |
| 5) Wasser grün aber klar oder trüb | Spuren von Eisen aus dem Füllwasser | <ul style="list-style-type: none"> ○ pH-Wert messen und auf 7.2 – 7.8 einstellen ○ Bromschock ○ Ev. Wasser wechseln ○ Filter auswaschen oder wechseln |
| 6) Algenflocken im Wasser | Wasserqualität schlecht, Brom falsch eingestellt, zu viel organische Verunreinigungen | <ul style="list-style-type: none"> ○ Punkt 5 ○ Ev. Algenmittel ins Wasser geben. Algen werden weder durch Brom noch Chlor vernichtet, da sie eine Schleimschutzschicht schützt |

WASSERDESINFEKTION

| Chemie | Zweck | Wie anwenden |
|------------------------------|-----------------------------------|--|
| Aquabrome SPA 0.8 kg | Wasserdesinfektion | 1-3 Tabletten direkt in Schwimmer und im Wasser treiben lassen. |
| Aquabrome Regenerator 1.25kg | Bromschock bei Trübungen | Schwimmer mit Brom füllen, Öffnung fast zu machen und über Nacht ins Wasser geben |
| Superklar Spa 0.5 L | Trübstoffe im Wasser binden. | gem. Anleitung Flasche |
| Calcinex 1 Liter | Kalkbindendes Mittel | Beim Neufüllen oder Nachfüllen direkt ins Wasser – vor der Chemie bei Neufüllung |
| pH Minus SPA | zu hoher pH Wert im Wasser senken | gem. Anleitung Büchse |
| Adisan SPA | Anschlüsse von Fetten reinigen | Am Vorabend vor dem Wasserwechseln direkt ins Pool geben |
| Dosierschwimmer | Chemieabgabe ans Wasser | Im Wasser treiben lassen |
| Duftstoffe | feine Duftnoten | Ganz wenig direkt ins Wasser geben |
| pH / Brom Tester | pH und Brom Gehalt testen. | Links und rechts mit Wasser füllen, Tablette in das Wasser und Verfärbung ablesen. |
| pH Plus | Anheben des pH Wert | pH Plus direkt ins Wasser |
| pH Minus | Senken des pH Wert | pH Minus direkt ins Wasser |
| pH Tester | Testen des pH Wert | |

Empfohlene Wasserwerte

PH: 7.2 - 7.8

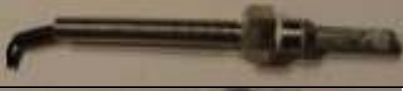

Chlor: 1.0 - 2.0 ppm (1.0 - 2.0mg/Liter)

Kalkhärte: 150 - 250 ppm

Brom: 2.0 - 6.0 ppm (2.0 - 6.0mg/Liter)

Mittels des pH / Brom Tester kann der pH / Brom Wert gemessen werden. Wenn dieser zu hoch ist, kann das Becken schleimig sein.

Wenn er zu tief ist, ist das Wasser säurehaltig was zu Schäden an den Metallteilen in der Pumpe führen kann.

| | |
|---|-------------------------------------|
|  | Temperatur Sensor mit Kalkschaden |
|  | Temperatur Sensor mit Säure Schaden |

Wasserpumpe austauschen

Aufschrauben Filterschraube



Tankdeckel entfernen, Filter heraus nehmen.

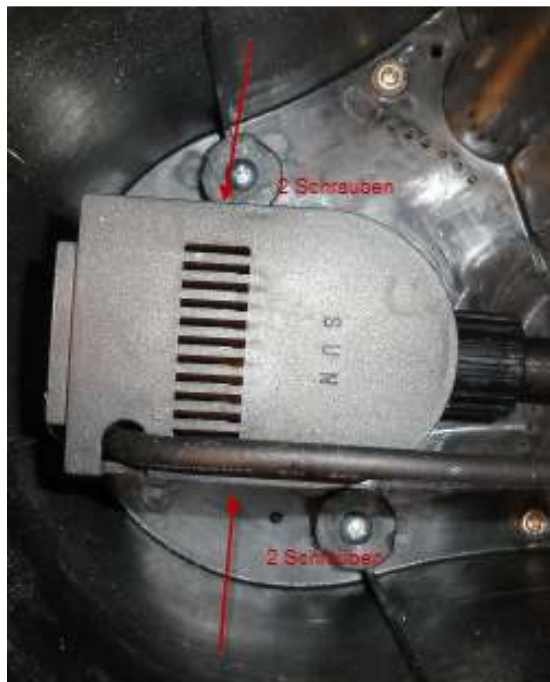
In eines der 4 kleinen Löcher mit einem kleinen Schraubenzieher oder Aale einfahren und diese grosse Kunststoff Schraube öffnen. Wenn dies nicht geht, erst mit nächstem Punkt weiterfahren.

Wasserleitung aufschrauben

Abgebildete Nuss aufschrauben. Gummidichtung die enthalten ist zur Seite legen.



Aufschrauben am Unterboden



Mit Kreuzschraubenzieher die 4 Schrauben der Pumpe lösen. 2 auf jeder Seite.
Nicht die beiden grossen Schrauben, wo je eine auf jeder Seite ist. Diese hält den ganzen Filtertank!

Wenn die grosse Tankschraube beim 1. Schritt geklemmt hat, kann die lose Wasserpumpe leicht nach links und rechts gedreht werden. So löst sich das Gewinde der Filtertank Schraube und diese kann wie in Schritt 1 beschrieben, geöffnet werden.

Trennen Stromkabel



Durchtrennen des Stromkabels mit Zange.

Vorbereiten und Anschliessen neuer Pumpe



- 1 - Gewinde verbunden mit grosser Schraube in Tank.
- 2 - Gewinde verbunden mit Schraube vom Boden
- 3 - Stromkabel

- Übernehmen der beiden Gummidichtungen von der alten Pumpe zur neuen Pumpe. (Gewinde 1, hier über das Gewinde ziehen, Gewinde 2, beim Anschrauben an 90 Grad Winkel vom Boden.
- Anschrauben der Pumpe an den Unterboden mittels der 4 beigelegten Blechschrauben. Immer erst übers Kreuz anschrauben, noch nicht voll anziehen.
- Anschrauben des Gewindes 2 an die Leitung welche aus dem Boden rauskommt. Zwischen der Überwurfmutter und dem Gewinde muss die Gummidichtung der alten Pumpe eingelegt werden.
- Verbinden der abgeschnittenen Kabel mit denen der neuen Wasserpumpe mittels der 3 weissen Kabelverbinder und mit Isolationsband umwickeln als Schutz gegen Nässe.
- Festziehen der Schraube im Filtertank an und festziehen der 4 Schrauben der Wasserpumpe.

Schalten Sie die Pumpe an und prüfen Sie das Geräusch welches durch den drehenden Propeller verursacht wird.

Öffnen Pumpe

Entfernen des Luftbügels und einölen der beiden Luftrohrdichtungen.
Mit Spitzzange rausziehen, ohne zu zerreißen.

PULL UP AND TWIST TO REMOVE O-RING, BEFORE REASSEMBLY LUBRICATE WITH VASLINE SO O-RING SLIDES EASILY OVER PIPE.



Entfernen der 5 Schrauben am Unterboden

**TO REMOVE COVER
REMOVE THESE 5 SCREWS**



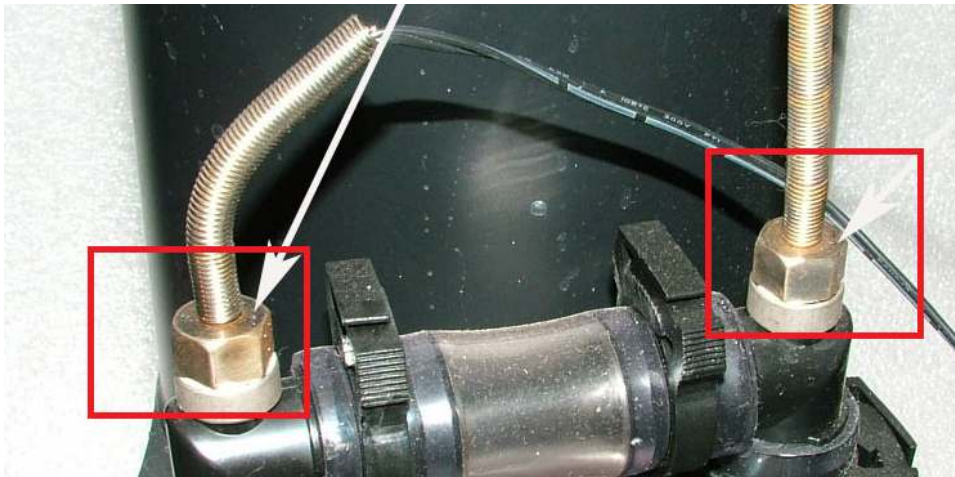
Deckel anschrauben

- Die beiden Gummidichtungen wieder in den schwarzen Deckel einfügen.
- Einschrauben des Displays mit 2 Schrauben.
- Prüfen dass alle Kabel satt an die Pumpe anliegen.
- Die Pumpe so vor sich stellen, dass die Anschlüsse zum Körper schauen.
- Erst den Deckel über die beiden Luftöhlen schieben (diese ev. etwas zu sich drücken). Deckel über den Rest stülpen (nicht mit Gewalt). Wenn es klemmt, Deckel entfernen und schauen, dass wirklich alle Kabel an die Pumpe gedrückt sind. Ev. Kabelbinder verwenden.

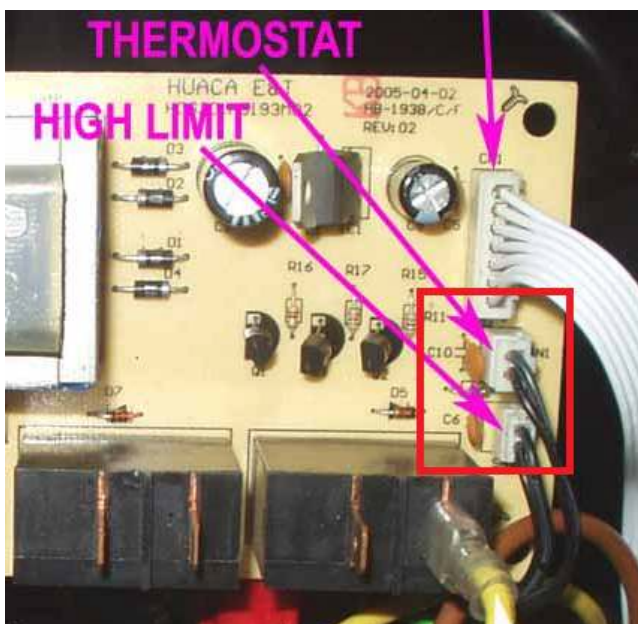
Sensoren austauschen

Öffnen Pumpe wie oben beschrieben. Sensoren entfernen (älteres Modell)

Mit 13er Schraubenschlüssel oder Engländer, aufschrauben dieser 2 Schrauben



Abschrauben der schwarzen Steuerbox, wo die beiden Kabel hin gehen und entfernen der beiden Kabel.



Die beiden neuen Sensor Gewinde mit etwas Teflonband umwickeln und zurück in die Pumpe schrauben. Die beiden Stecker in das
Baumann Whirlpools

Hauptplatine einstecken und die schwarze Sicherungsbox an die neuen Kabel wickeln.

Sensoren entfernen (neueres Modell)

Die neueren Sensoren sind mit einem schwarzen Deckel an die Pumpe angeschraubt. Diese öffnen und gleich vorgehen wie mit den älteren Modellen, ausser dass kein Teflonband nötig ist, da die Sensoren bereits Gummidichtungen enthalten.

Deckel anschrauben

- Die beiden Gummidichtungen wieder in den schwarzen Deckel einfügen.
- Einschrauben des Displays mit 2 Schrauben.
- Prüfen dass alle Kabel satt an die Pumpe anliegen.
- Die Pumpe so vor sich stellen, dass die Anschlüsse zum Körper schauen.
- Erst den Deckel über die beiden Luftöhren schieben (diese ev. etwas zu sich drücken). Deckel über den Rest stülpen (nicht mit Gewalt). Wenn es klemmt, Deckel entfernen und schauen, dass wirklich alle Kabel an die Pumpe gedrückt sind. Ev. Kabelbinder verwenden.